

Tweede leerjaar A

Optie Latijn of Moderne wetenschappen

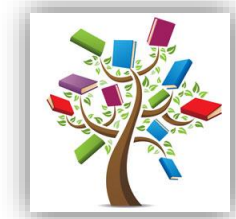
Optie Latijn

Ga je verder met je **Latijn** in het 2^{de} jaar, dan krijg je 5 lessen Latijn per week. Je bouwt verder aan je Latijnse taalkennis. Je diept je grammaticale kennis uit. Je krijgt meer en meer vat op die vreemde taal.



Optie Moderne wetenschappen

In de basisoptie Moderne wetenschappen ligt het accent op de talen Nederlands, Frans en Engels en natuurlijk de wetenschappen. Je maakt kennis met wetenschappen en economie in de vakken 'Wetenschappelijk Werk' (3 uur) en 'Socio-Economische Initiatie' (2 uur).



Wetenschappelijk Werk (WW) wil je doen aanvoelen en begrijpen hoe wetenschap ontstaat en groeit, hoe in de natuurwetenschappen inzicht, begrip en kennis verworven worden. Dat gebeurt door gerichte en geleide, maar meestal zelfuitgevoerde taken en experimenten in een daarvoor aangepast labo. Voor jou kan deze cursus leiden tot een oriëntering naar een meer wetenschappelijke studierichting.

In '**Socio-Economische Initiatie' (SEI)** word je geïnformeerd over een aantal sociaaleconomische gegevens. Zo maak je kennis met een brede waaier van maatschappelijke aangelegenheden. De hele maatschappelijke structuur komt eigenlijk aan bod: het gezin, de bedrijven, de overheid, het buitenland. Rond die thema's wordt de leerstof zo reëel en actueel mogelijk opgebouwd.

Doorstroming naar de tweede graad

Vanuit Latijn kan je Latijn verder studeren in de tweede graad, maar je kan ook nog alle andere richtingen uit, zowel binnen ASO als TSO.

In onze school stromen leerlingen vanuit Moderne wetenschappen door naar Wetenschappen of Humane wetenschappen. In andere scholen zijn Economie en Sportwetenschappen alternatieve opties binnen het ASO. Doorstroming naar zowat alle technische richtingen is uiteraard ook mogelijk.

De lessentabel

Basisvorming	LATIJN	MW
Godsdienst	2	2
Geschiedenis	2	2
Nederlands	4	4
Frans	4	4
Engels	2	2
Wiskunde	5	5
Aardrijkskunde	1	1
Natuurwetenschappen	2	2
Techniek	2	2
Muzikale Opvoeding	1	1
Lichamelijke Opvoeding	2	2
Keuzegedeelte		
Latijn	5	-
WW	-	3
SEI	-	2
TOTAAL	32	32